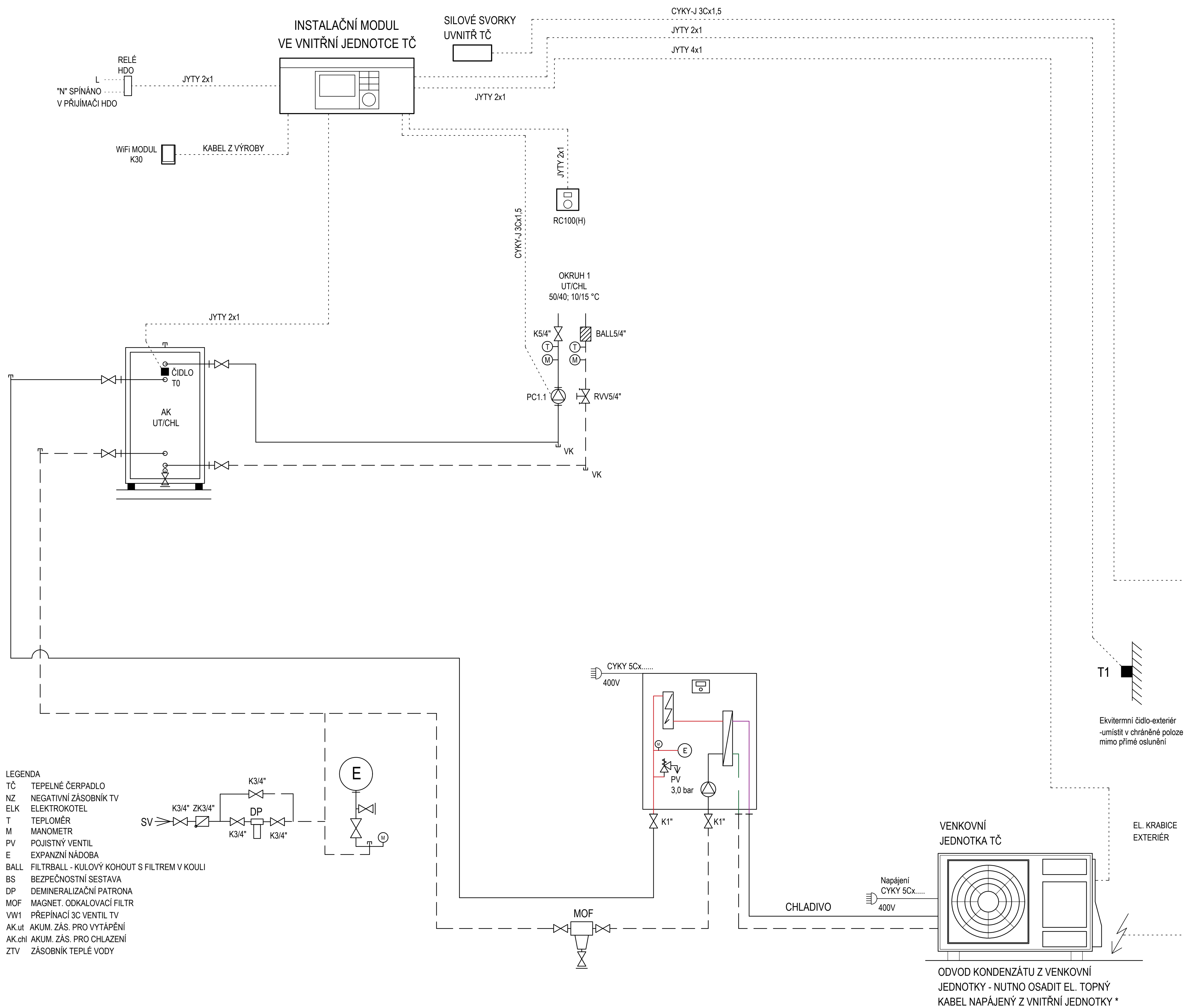


SCHÉMA MaR ZDROJE TEPLA S TČ - ČÁST OBJEKTU - E



POZOR !!!

- ZDE UVEDENÉ ZAPOJENÍ ZDROJE S TČ A EK VČETNĚ ČIDEL, MODULŮ A KABELÁŽE JE POUZE ZÁKLADNÍ INFORMATIVNÍ A MUSÍ BÝT NAVRŽENO AŽ PODLE ZVOLENÉHO TYPU TČ A V SOULADU S DOPORUČENÝM ZAPOJENÍM A PODMÍNKAMÍ DANÉHO VÝROBCE
- KAŽDÝ Z VÝROBCŮ DODÁVÁ VLASTNÍ ŘÍDÍCÍ SYSTÉM A TAKÉ JEHO KONFIGURACI
- PŘEDPOLÁDÁ SE U TOHOTO ZDROJE, ŽE HLÍDÁNÍ VŠECH HAVARIJNÍCH STAVŮ JE SOUČÁSTÍ ŘÍDÍCÍHO SYSTÉMU TČ, A TO KROMĚ PROVOZNÍCH STAVŮ TČ I MINIMÁLNÍHO PŘETLAKU V SOUSTAVĚ, MAXIMÁLNÍHO PŘETLAKU, PŘEHŘÁTÍ TV
- KAŽDÝ Z VÝROBCŮ DODÁVÁ VLASTNÍ PŘÍSLUŠENSTVÍ ZÁKLADNÍ I ROZŠÍŘENÉ

DOPORUČENÉ KABELY PRO PŘIPOJENÍ JEDNOTLIVÝCH KOMPONENT SOUSTAVY

Oběhová čerpadla	CYKY-J 3Cx1,5 mm ²	Připojení z vnitřní jednotky nebo z MM 100/MP 100/MS 100/MS 200.
3-Česné směšovací ventily	CYSY 4Cx1 mm ²	Připojení z MM 100/MP 100/MS 100/MS 200.
Trojcestný ventil pro zásobník TV	CYSY 4Cx1 mm ²	Připojení přímo z vnitřní jednotky.
MM 100, MP 100, MS 100, MS 200 (přídavné karty)	JTYT 2x1 mm ² CYKY-J 3C-1,5 mm ²	EMS BUS mezi MM 100/MP 100/MS 100/MS 200 a vnitřní jednotkou. Napájení mezi MM 100/MP 100/MS 100/MS 200 a vnitřní jednotkou.
IP modul ve vnitřní jednotce	CAT5E	Mezi routerem a vnitřní jednotkou TČ.
Elektrické topné kabely na odtoku kondenzátu	CYKY-J 3Cx1,5 mm ²	Z vnitřní jednotky k el. topnému kabelu.

<h2 style="margin: 0;">Zkvalitnitelní podmínky pro poskytování vzdělávání a služeb SŠ a ZŠ Beroun</h2> <h3 style="margin: 5px 0 0 0;">Ulice Karla Čapka, Beroun</h3>			
Investor			
Střední škola a Základní škola Beroun, příspěvková organizace, Karla Čapka 1457, 266 01 Beroun - Město			
Generální projektant	DPU REVIT s.r.o. Běchovice 701/26, 100 00 Praha 10 - Strašnice		HP Jan Pešout tel.: 606 418 631 mail: pesout@dumplinyuspor.cz
Projektant část	ČKJ Projekt s.r.o. Doležalova 1059/31, 198 00 Praha 9	Vypracoval Zodpovědná osoba	Ing. Michal Čermák Ing. Michal Čermák
Stupeň	DPS	Datum	03/2024
		Číslo zakázky	2022_OV45
		Revize	00
		Měřítko	1:1
Objekt	SO.01 - Střední a základní škola		
Část	D.1 - Dokumentace stavebních objektů		
Prostředí	D.1.4.1 - Vytápění		
Výkres	15 - SCHÉMA MaR ZDROJE TEPLA S TČ - E		

Copyright OPUS FENIX s.r.o.
Všechna práva jsou vyhrazena, zejména práva na kopírování, distribuci apod. Žádná část není či jakoukoliv formou (jídlem, jako fotokopie, elektronicky či jinými metodami) reprodukována a rozšiřována bez písemného souhlasu autora, s výjimkou licence k využití (s účelem zadržet či zachování ostatních autorských práv).